

BodemUP Brabant

BodemUP symposium

Dinsdag 5 december 2023

Fauve Henst

Teun van Oosterhout

Provincie Noord-Brabant

brabant Water
bewust. natuurlijk.

Waterschap
Brabantse Delta

Waterschap
Aa en Maas

ZLTO

Waterschap
De Dommel

Waterschap
Rivierenland

Berenschot

BodemUP Brabant

- 2018-2022
- Actualiteiten
- Hulpmiddelen
- voorbeelden
- “het veld in”

2018-2022

- 6 actieprogramma Nitraatrichtlijn
- 8 kwetsbare grondwaterbeschermingsgebieden
- Brabant brede uitrol
- 500+ deelnemers

BodemUP Brabant

Uitvoering coaching

Programma BodemUP
Begeleidingsprogramma
Deelnemers werven
Kwaliteit bewaken



BodemUP

Bodem UP team



2018-2022



- Keukentafel
- Veldbezoeken
- Studiegroepen
- Thema avonden
- Demo's

Actualiteiten

- Opstart Bodem UP Brabant
- Uitbreiding Bodem UP Team
- Welke vragen krijgen we op dit moment?



Opstart Bodem UP Brabant

- Vanaf juni 250 bedrijven bezocht met 5 adviseurs
- Bijeenkomsten worden nu volop ingepland en de eerste zijn al geweest
- Ongeveer 20 nieuwe Bodem UP adviseurs hebben zich aangemeld

Huidige adviseurs Bodem UP

Bedrijf	Naam
Delphy	Jules Bruynen
Delphy	Francois van Abeelen
Delphy	Eugene van Abeelen
Delphy	Geoff Flikweert
Delphy	Bram de Veer
Delphy	Wim van Tilburg
Delphy	Stefan Michiels
DMS	Tim de Wit
Groenendijk Agro & Advies	Martijn Groenendijk
Heel Natuurlijk	Nienke Erisman
RuHo	Rutger Hornikx
SoilGecko	Stefan Nieuwenhuijsen
Vitaland Advies	Martijn van Vijfeijken
ZLTO	Fauve Henst
ZLTO	Teun van Oosterhout
ZLTO	Maartje Nijssen
ZLTO	Djessie donkers
ZLTO	Jan Theuws

- 5x ZLTO
- 7x Delphy
- 1x DMS
- 5x Eigen bedrijf
- 5x Bodemadviseur (nog niet getekend)

Welke vragen krijgen we op dit moment?

Welke vragen krijgen we vaak?

- Is er sprake van bodemverdichting en wat kan ik daaraan doen?
- Hoe lees ik een bodemmonster en wat kan ik doen om dit te verbeteren?
- Er is een slechte plek in het perceel. Hoe kan ik dit verbeteren?

Welke vragen krijgen we dit jaar vaak?

- Hoe kan ik zo goed mogelijk rustgewassen meenemen in het bouwplan?
- Welke gewassen kan ik telen voor de ecomaatregelen?

Hulpmiddelen

- Boer en bunder
- FieldScout – Bioscope
- Google maps
- Actuele hoogtekaart Nederland
- Bodemdata
- Maar vooral boerenkennis

BOER&BUNDER

Zoeken Lijsten Boerderij Radar

Gemeente Maasdriel, Gelderland

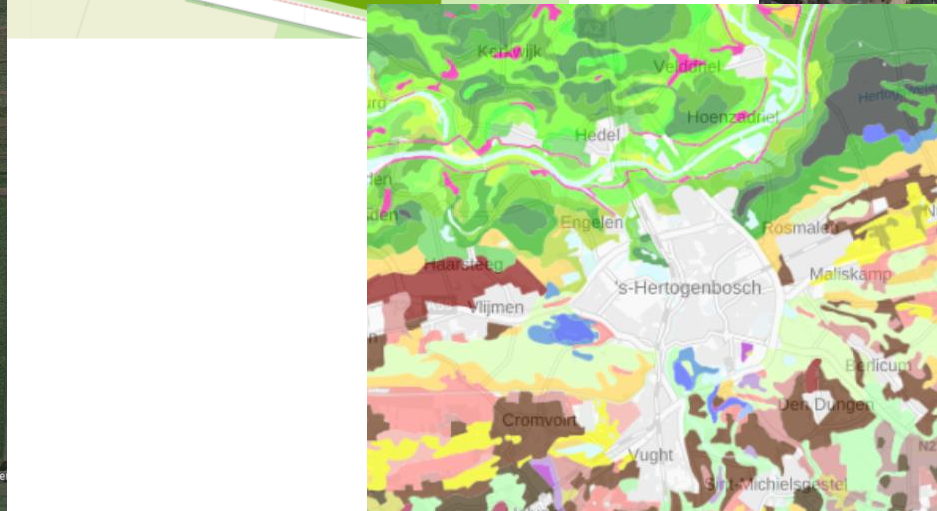
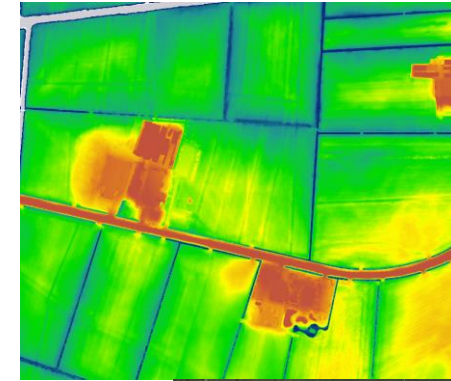
Landbouwgebied: Rivierengebied

Coördinaten: 51.76449, 5.23574 GPS

Grondsoort

Grondsoort: Zware zavel: 45%
Zware klei: 55%
Klei: 100%

Gronds. mestwet:



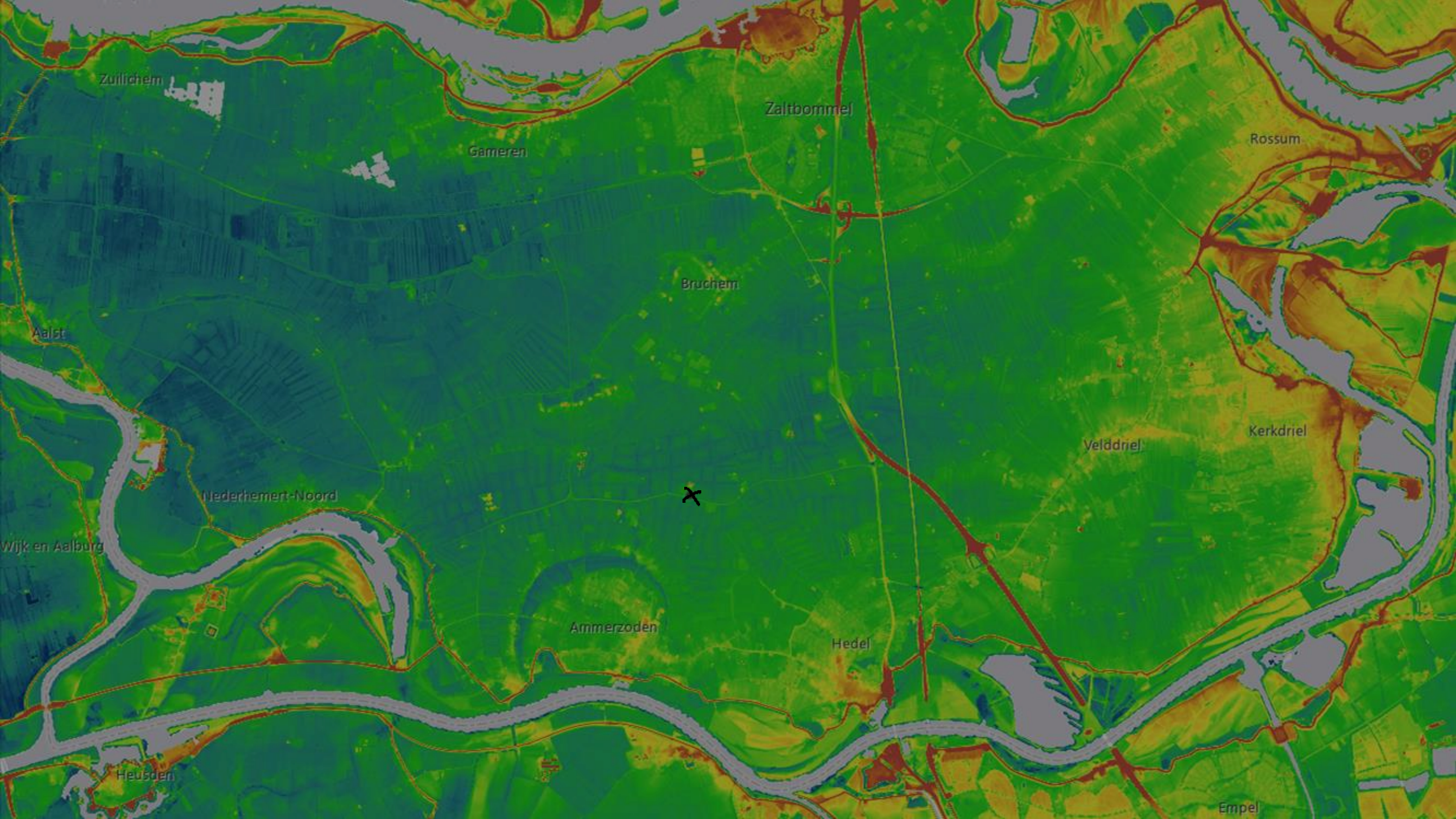






BodemUP gesprek in het kort

- Waar zitten we vandaag
- Maas en Waal
- Kalk en kalkloos



Zullichem

Zaltbommel

Rossum

Gameren

Bruchem

Aalst

Velddriel

Kerkdriel

Nederhemert-Noord

X

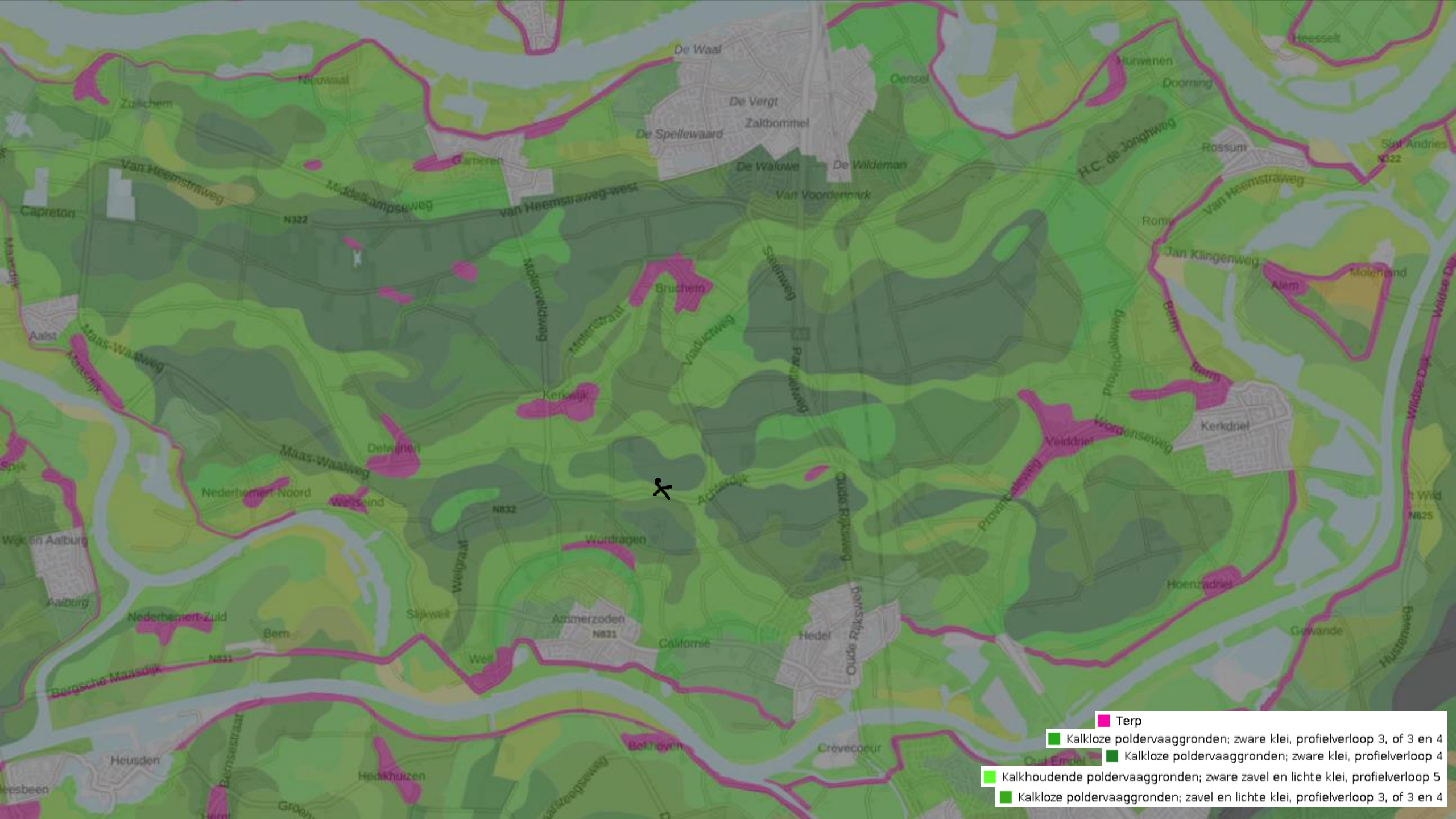
Wijk en Aalburg

Ammerzoden

Hedel

Heusden

Empel





X

